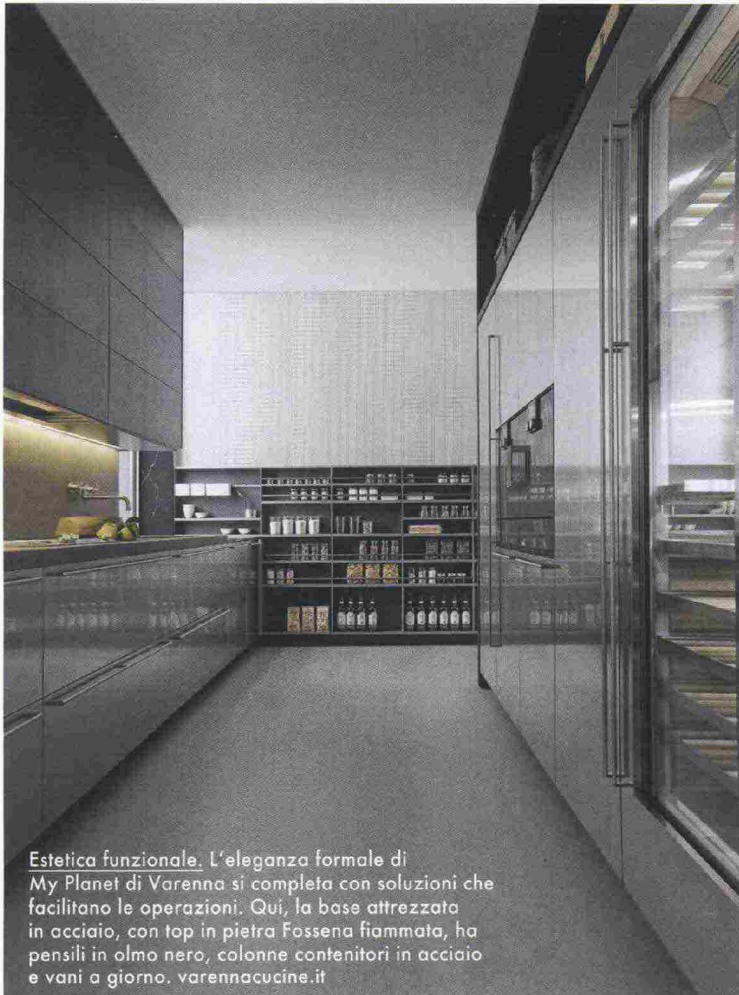


INSIDE DESIGN/KITCHEN

Echi naturali con accessori d'ispirazione green.  
 E mini e maxi sistemi per vivere al meglio lo spazio cucina



Estetica funzionale. L'eleganza formale di My Planet di Varenna si completa con soluzioni che facilitano le operazioni. Qui, la base attrezzata in acciaio, con top in pietra Fossena fiammata, ha pensili in olmo nero, colonne contenitori in acciaio e vani a giorno. varennacucine.it



Bosco in tavola. La collezione Greenwood di Ichendorf, disegnata da Alessandra Baldereschi, prende spunto dalla natura e la riporta, in piccoli poetici dettagli, negli oggetti: bicchieri, teiere, tazze, oliere e brocche (foto, € 45), in vetro soffiato. ichendorfmilano.com

Romantico/moderno. Pennellate di colore come fiori stilizzati decorano i tovaglioli Nap Star di Society Limonta. In ramiè stampato, si acquistano anche separatamente. € 32 l'uno. societylimonta.com



Un piccolo elettrodomestico con grandi potenzialità il toaster T 781 di Bork. Con display Lcd e motore silenzioso, ha 7 gradi di tostatura e 4 modalità automatiche: classica, burger con un solo lato tostato, defrost e riscaldamento. bork.com