

SHOPPING

a cura di Susanna Perazzoli

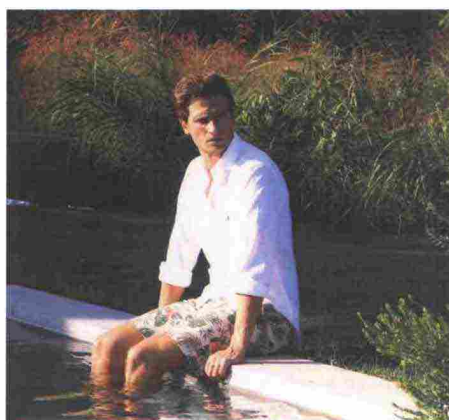
GIOCHI GRAFICI

Esplosioni di colore, forme rigorose, strutture architettoniche. Per vivere una stagione all'insegna della praticità e del funzionalismo. Come ha insegnato la Bauhaus, che quest'anno festeggia un secolo di storia



SUPERFICI BRILLANTI

Cromie accese, geometrie e pattern infuocati: l'importante è osare, come negli anni Settanta. Abbinando fiori jacquard e righe, ricami e paesaggi, tagli sartoriali e colletti botton down. Sopra: camicia pigiama in shantung di seta e pantalone in cotone stampato, lesartepettegole.it



L'ELEGANZA DELL'ESTATE

Il guardaroba maschile ha punti di riferimento irrinunciabili come la camicia bianca, con collo alla francese, in cotone misto lino. Da abbinare, per l'estate, ai classicissimi bermuda chino in gabardine di cotone stretch e fantasia a fiori, brooksfeld.com



SGUARDI LUMINOSI

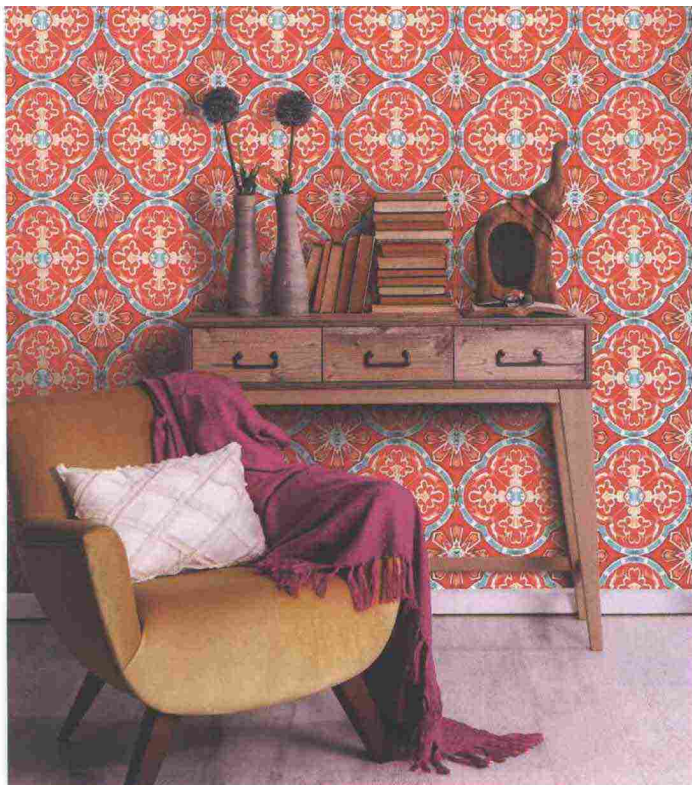
Occhiali da sole con motivo floreale su sfondo a righe bianche e nere, aste in acetato e lenti rosa sfumate, dolcegabbana.it fielmann.com

DESTINAZIONE AMERICA

Abiti, pantaloni palazzo, camicie, accessori: i 12 modelli della collezione Nantucket si ispirano all'affascinante località americana, Cape Cod. Punto forte, il mix di stampe chinoiserie, motivi nautici, patchwork di rose. Fantasie firmate dal celebre interior designer americano Anthony Baratta, it.maxmara.com



ALBERTO PETRÒ, HARPER EWING, SALVATORE DRAGONE, SAVERIO COVEZZI



TRANSILVANIA STYLE

Sono "orgogliosamente prodotte in Transilvania", le carte da parati firmate Mind The Gap, in vendita nella boutique online britannica Decoville. Lavabili e stampate con inchiostri eco, sono ispirate a vecchie foto o illustrazioni d'epoca, rieditate in chiave contemporanea. I tessuti da parete sono disegnati da un team di creativi di casa a Targu Mures in Romania, decoville.co.uk

GORILLA NEL PIATTO

Quando fu fondato nel 2009 a Londra (la sede è Lee Street) da un team di ragazze amanti del design, Red Candy era un marchio specializzato in accessori rossi. Oggi le collezioni si sono ampliate con altre nuance, ma l'anima del brand è rimasta la stessa: ironica, colorata, irriverente. Come i piatti in ceramica "a stampa gorilla" con papillon rubino, redcandy.co.uk



IL BOSCO SOTTOVETRO

Ci sono il riccio, lo scoiattolo, la lumaca, la tartaruga e il coniglio: le creature che popolano il bosco immaginato dall'artista Alessandra Baldereschi e trasformato nella linea *Animal Farm*. Bicchieri e brocche in vetro borosilicato lavorato a lume, firmati da Ichendorf, manifattura fondata nei primi del '900 vicino a Colonia e oggi di casa a Milano, ichendorfmilano.com



MOVIMENTO ELETTRICO

Propulsore elettrico IPM (la potenza massima è di 15 KW), sovrastrutture in fibra di carbonio, tre modalità di guida e un peso piuma di circa 70 chili. La nuova moto elettrica Kalk Or, firmata Cake, arriva dalla Svezia. Progettata per percorsi fuoristrada, si ricarica interamente in 2 ore e mezzo, ridecake.com



CHE COSA HA DETTO?

Grande come una saponetta, il dispositivo portatile Pocketalk traduce fino a 74 lingue in tempo reale. Basta premere un tasto e i microfoni ascoltano chi sta parlando e poi traducono sul piccolo schermo. Pocketalk ha una Sim per connettersi senza limiti in 109 Paesi; due anni di traffico sono inclusi nel prezzo, 299 €, pocketalk.net

